



*Experience it*  
BAVARIA  
C-LINE  
C42



**BESTE SEGELEIGENSCHAFTEN  
MIT UNSERER NEUHEIT**

Mit unserer Newcomerin im italienischen Design entstand eine Weiterentwicklung unserer renommierten BAVARIA C-Line – mit dem Fokus auf Leistung und Raum. Eine moderne innovative Rumpfform mit Chines und dem von BAVARIA YACHTS entwickelten, abgerundeten V-Bug versprechen ein exzellentes Segelerlebnis und ein ungewöhnlich großes Platzangebot unter Deck.

COMBINING OPTIMUM SAILING CHARACTERISTICS WITH OUR INNOVATION – Our newcomer with Italian design represents the further evolution of our renowned BAVARIA C-Line, and focuses on performance and space. A modern innovative hull design featuring chines, and the rounded V-Bow developed by BAVARIA YACHTS promise an outstanding sailing experience and offer unusually spacious quarters below deck.



# EXTERIOR

## MEHR PERFORMANCE

**BAVARIA CHINES** und **BAVARIA V-BUG** führen zu mehr Stabilität, einer längeren Wasserlinie und zu mehr Performance und einem direkten Gefühl am Ruder. Das auffällig kantige Design im Heckbereich der BAVARIA C42 hat noch einen Vorteil: In den Achterkabinen entsteht mehr Raum in der Breite und damit auch mehr Komfort.

**MORE PERFORMANCE – BAVARIA CHINES** and **the BAVARIA V-Bow** provide increased stability, a longer waterline and improved performance, combined with a feeling of direct control at the helm. The distinctive angular design of the BAVARIA C42's stern has a further advantage, creating more width in the stern cabins and a higher standard of comfort.

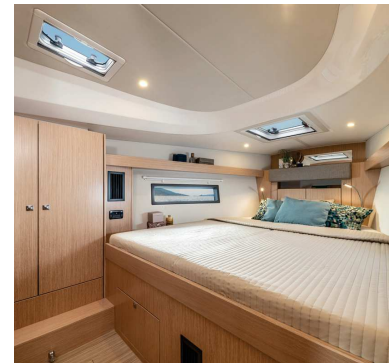


# INTERIOR

## EINE NEUE DIMENSION AN RAUMGEFÜHL

Mit dem innovativen Rumpfdesign eröffnen sich unter Deck ganz neue Dimensionen. Zur Wahl stehen individuelle Kabinenlayouts, von der luxuriösen 2-Kabinen-Version mit einem großzügigen Badezimmer bis zur komfortablen 3-Kabinen-Version mit zwei Bädern. Die Sitzgruppe in U-Form an Steuerbord und die Lounge-Bank an Backbord bieten problemlos acht Personen Platz für ein gemütliches Dinner. Die L-förmige Pantry befindet sich klassisch an Backbord.

A NEW SENSE OF SPACE – The innovative hull design opens up new dimensions below deck. Select from individual cabin layouts ranging from the luxurious 2-cabin version with a spacious bathroom to the comfortable 3-cabin version with two bathrooms. The U-shaped seating area at the starboard side and the portside lounge bench easily cater for eight people during a cosy dinner. As in classic layouts, the L-shaped pantry is located portside.

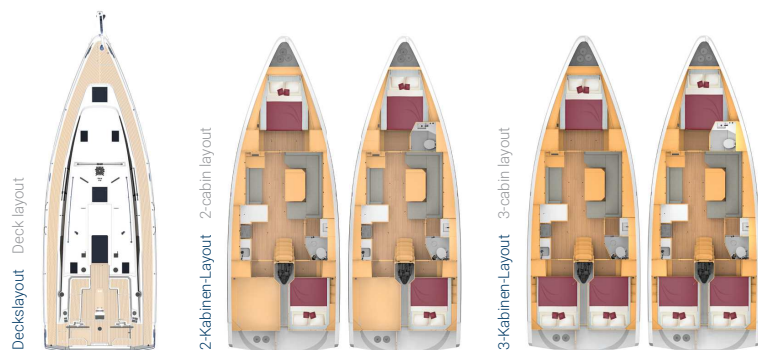


# FEATURES

## AUSSTATTUNG UND OPTIONEN

Viele Ausstattungsmöglichkeiten sind bei der BAVARIA C42 bereits in der Serie enthalten. Dazu gehören beispielsweise die Selbstwende-fock und eine Segelfläche von 100,6 m<sup>2</sup>. **Überzeugen Sie sich von den beeindruckenden Maßen der BAVARIA C42.**

Many features are standardly included in the BAVARIA C42 series models. These include the self-tacking jib and a sail area of 100.6 m<sup>2</sup>. **Experience the impressive BAVARIA C42 dimensions for yourself.**



Konfigurieren Sie sich Ihre ganz persönliche BAVARIA Yacht.  
Configure your own personal BAVARIA yacht.

[www.bavariayachts.com](http://www.bavariayachts.com)



<b>Gesamtlänge</b> Length	12,38 m
<b>Länge Rumpf</b> Length hull	11,98 m
<b>Länge Wasserlinie</b> Length waterline	11,27 m
<b>Gesamtbreite</b> Beam overall	4,29 m
<b>Tiefgang Gusseisenkiel (ca.)</b> Draught cast iron keel (approx.)	2,10 m
<b>Tiefgang Gusseisenkiel als Flachkiel (ca.)</b> Draught cast iron keel as shallow keel (approx.)	1,70 m
<b>Leergewicht (ca.)</b> Unloaded weight (approx.)	9.678 kg
<b>Motor, Standard</b> Engine, standard	30 kW / 40 PS
<b>Motor, Option</b> Engine, option	42 kW / 57 PS
<b>Treibstofftank (ca.)</b> Fuel tank (approx.)	210 l
<b>Wassertank (ca.)</b> Water tank (approx.)	210 l / 460l
<b>Segelfläche</b> Sail area	100,6 m <sup>2</sup>
<b>Großsegel / Rollfock (ca.)</b> Mainsail / furling (approx.)	53,8 m <sup>2</sup> / 51,2 m <sup>2</sup>
<b>Masthöhe über Wasserlinie (ca.)</b> Height of mast above water line (approx.)	20,1 m

